

假期 遊學營

BROWNS語言學校遊學營和小學預備課+結合教育和探索，在探索澳洲這片土地的同時，也提供學生最獨特的英語學習機會。由富有教學經驗的老師所帶領，我們的沉浸式教學提倡語言學習技能的發展，同時加強學生英語溝通能力的信心。除此之外，教學團隊也用心設計了各項有趣的戶外教學、室外活動和澳洲特有的文化體驗，讓學生們能留下最難忘的回憶。



課程時長
1-6週



2026遊學團日期
2026年1月11日(日)至
2026年2月21日(六)



校區
墨爾本
(另有黃金海岸和
布里斯本校區遊學營)



課程介紹
每週15小時的英文課程加上教學活動和週六的戶外教學讓學生能沉浸在澳洲文化和英語學習的環境中



年齡要求
7-11 (小學預備課+) **
12-17 (遊學營)

**7-11歲參加遊學營的同學會加入小學預備課+ (PSP+) 並需要家長或是監護人接送上學及放學



現在申請
透過 my.browns.edu.au 線上申請或下載申請表格:
brownsenglish.edu.au/apply
所有費用需在抵達澳洲的4週前付清

往/返墨爾本機場
未成年搭機陪同服務
10pm 至 6am 夜間加成

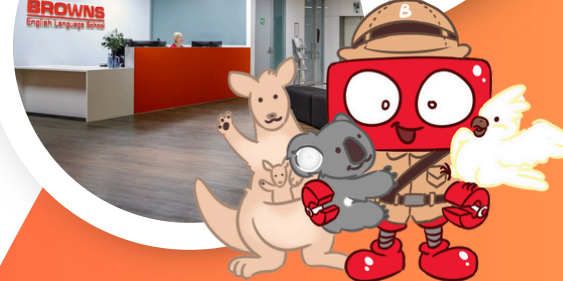
親子優惠價



陪同遊學團學生的監護人或是領隊，可以享有每週\$295的優惠價格申請一般英文課程(Intensive General English)，並且不向監護人或是領隊收取申請費用。^



7-17 歲



費用清單 *Early bird*

課程	費用
申請費	每次\$270
教材費	每週\$18
遊學營 學費 & 活動	每週\$820
小學預備課	學費 - 每週\$620
小學預備課+	活動 - 每週\$200

寄宿家庭	費用
安排費用	每次\$350
寄宿家庭單人間- 供三餐	每週\$475 每晚\$68

機場接送	費用
墨爾本機場接機	單趟\$180
墨爾本機場送機	單趟\$255
未成年乘機陪同服務	單趟\$200
10pm 至 6am 夜間加收	每次\$90

*BROWNS寄宿家庭僅提供12歲(含)以上的學生住宿，寄宿家庭包含三餐和網路。歡迎來信詢問雙人間(兩人一間)寄宿家庭。每個寄宿家庭可能接收多個同國籍的寄宿學生。小學預備課程+ (活動) 必須與小學預備課程同時申請。亦有小學預備課程 (僅學費) 的詳細信息，請參考 brownsenglish.edu.au/psp。

T: +61 7 3221 7871
E: info@browns.edu.au
W: brownsenglish.edu.au

布里斯本校區
Level 8, 102 Adelaide Street,
Brisbane QLD 4000

黃金海岸校區
5 Hicks Street,
Southport QLD 4215

墨爾本校區
Level 3, 30 Church Lane,
Melbourne VIC 3000



範例時間表 (墨爾本)

假期遊學營和小學預備課+								
時間	星期日	星期一	星期二	星期三	星期四	星期五	星期六	
8:50 - 9:50	學生抵達 與寄宿家庭 歡度週末時光	新生說明*/ 英語課程	英語課程	英語課程	英語課程	英語課程	全天戶外教學	
9:50 - 10:10		休息時間						
10:10 - 11:10		英語課程	英語課程	英語課程	英語課程	英語課程		
11:10 - 11:50		午休						
11:50 - 12:50		英語課程	英語課程	英語課程	英語課程	英語課程		
12:50 - 13:00		休息時間						
13:00 - 15:30		教學活動/ 戶外教學	教學活動/ 戶外教學	教學活動/ 戶外教學	教學活動/ 戶外教學	教學活動/ 戶外教學		

教學活動/戶外教學範例時間表 (墨爾本)

假期遊學營 (12-17 歲)							
星期日		星期一	星期二	星期三	星期四	星期五	星期六
第一週 2026年1月12日至1月17日	11 學生抵達	12 澳式奧運	13 景觀平台和VR體驗	14 藝術創作	15 保齡球	16 ACMI 移動影像中心	17 叢林探險
第二週 2026年1月18日至1月24日	18 學生抵達/離開	19 澳洲美食	20 溜冰	21 原住民藝術	22 室內攀岩	23 電影院	24 墨爾本動物園
第三週 2026年1月25日至1月31日	25 學生抵達/離開	26 公共假期 (無需上學)	27 自製電影挑戰	28 時尚秀	29 水族館	30 維多利亞市場購物	31 科學博物館
第四週 2026年2月1日至2月7日	1 學生抵達/離開	2 科學挑戰賽	3 噴漆工作坊	4 分秒必爭 1分鐘迷你遊戲	5 迷你高爾夫	6 公園野餐	7 科林伍德 兒童農場
第五週 2026年2月8日至2月14日	8 學生抵達/離開	9 鑽石畫畫班	10 室內雷射槍戰	11 拍照挑戰	12 電子遊樂場	13 皇家植物園	14 樂高樂園
第六週 2026年2月15日至2月21日	15 學生抵達/離開	16 手提袋設計	17 墨爾本監獄	18 桌遊	19 ArtVo 3D藝術博物館	20 班級派對	21 墨爾本月光樂園

小學預備課+ (7-11 歲)							
星期日		星期一	星期二	星期三	星期四	星期五	星期六
第一週 2026年1月12日至1月17日	11 學生抵達	12 澳式奧運	13 景觀平台和VR體驗	14 藝術創作	15 保齡球	16 ACMI 移動影像中心	17 叢林探險
第二週 2026年1月18日至1月24日	18 學生抵達/離開	19 澳洲美食	20 室內攀岩	21 原住民藝術	22 溜冰	23 電影院	24 墨爾本動物園
第三週 2026年1月25日至1月31日	25 學生抵達/離開	26 公共假期 (無需上學)	27 自製電影挑戰	28 時尚秀	29 水族館	30 維多利亞市場購物	31 科學博物館
第四週 2026年2月1日至2月7日	1 學生抵達/離開	2 科學挑戰賽	3 噴漆工作坊	4 分秒必爭 1分鐘迷你遊戲	5 迷你高爾夫	6 公園野餐	7 科林伍德 兒童農場
第五週 2026年2月8日至2月14日	8 學生抵達/離開	9 鑽石畫畫班	10 電子遊樂場	11 拍照挑戰	12 室內雷射槍戰	13 皇家植物園	14 樂高樂園
第六週 2026年2月15日至2月21日	15 學生抵達/離開	16 手提袋設計	17 舞蹈課	18 室內運動	19 ArtVo 3D藝術博物館	20 班級派對	21 墨爾本月光樂園

*新生說明資訊請參照 https://brownsenglish.edu.au/files/pdf/students/orientation_day_information.pdf

